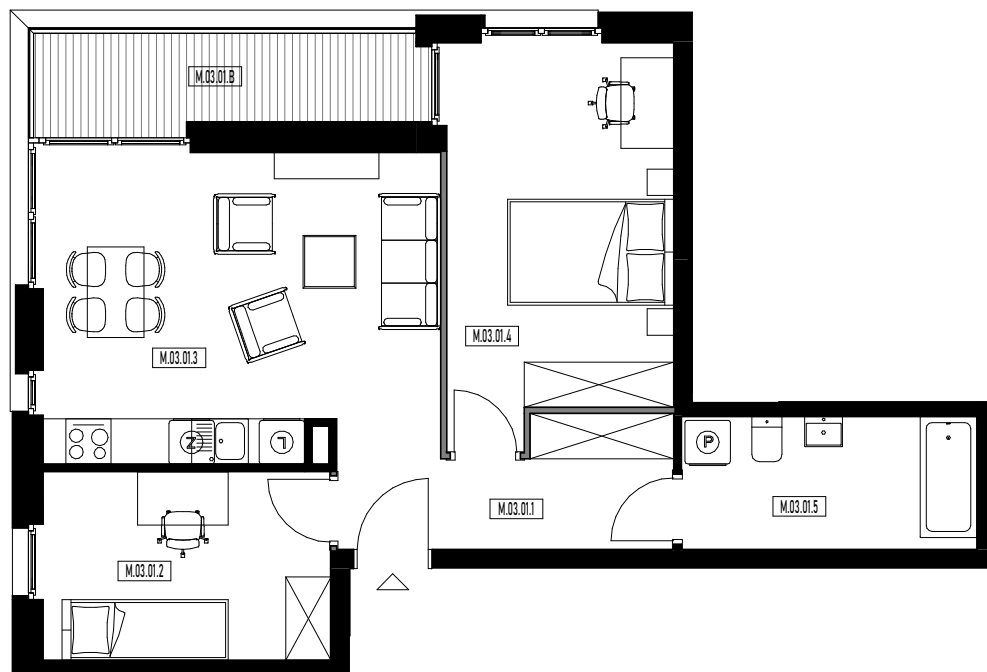


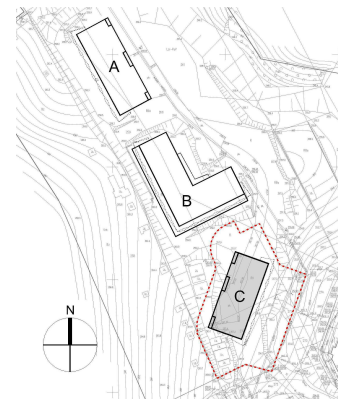
# OSIEDLE MIESZKANIOWE PRZY UL. BIELSKIEGO W PRZEMYŚLU

MIESZKANIE M.03.01

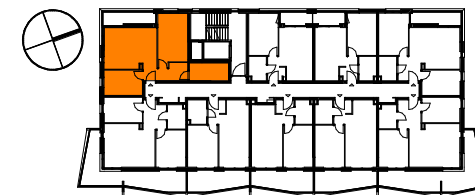
SKALA 1:100



0m 1,0m 2,0m



  
**SUNSET PARK**



Nr Mieszkania	Piętro	Liczba pokoi
M.03.01	3	3

Nr Pom.	Nazwa	Pow.
M.03.01.1	Przedpokój	7.21 m <sup>2</sup>
M.03.01.2	Sypialnia	9.49 m <sup>2</sup>
M.03.01.3	Pokój dzienny z aneksem	20.62 m <sup>2</sup>
M.03.01.4	Sypialnia	15.11 m <sup>2</sup>
M.03.01.5	Łazienka	6.88 m <sup>2</sup>
<b>POWIERZCHNIA MIESZKANIA</b>		<b>59.31 m<sup>2</sup></b>
M.03.01.B	Balkon	5.92 m <sup>2</sup>

1. Aranżacja lokalu mieszkalnego przedstawiona na rzucie jest przykładowa. Niniejsza karta katalogowa opracowana została na podstawie projektu budowlanego. W toku dalszego projektowania lub zmian lokatorskich mogą nastąpić zmiany w stosunku do informacji zawartych w karcie katalogowej, w szczególności w układzie pomieszczeń, usytuowaniu elementów nadających się do demontażu takich jak np. ścianki działowe.
2. Powierzchnia użytkowa lokalu określona jest na podstawie rozporządzenia Ministra Transportu, Budownictwa i Gospodarki Morskiej z dnia 25.04.2012r. w sprawie szczegółowego zakresu i formy projektu budowlanego oraz z uwzględnieniem treści Polskiej Normy PN-ISO 9836:1997.
3. Powierzchnie są obliczane w świetle pionowych przegród w stanie wykończonym przy uwzględnieniu tynków na poziomie podłogi (bez uwzględniania listew przypodłogowych, progów, itp.)
4. Wymiary podane są dla przegród pionowych w stanie surowym.
5. Informacja na karcie nie stanowi oferty handlowej w rozumieniu art. 66 kodeksu cywilnego.

**B2STUDIO**

INFORES MANAGEMENT SP. Z O.O. SP. K.  
UL. LWOWSKA 11,  
37-700  
[www.infores-developer.pl](http://www.infores-developer.pl)

**INFORES**