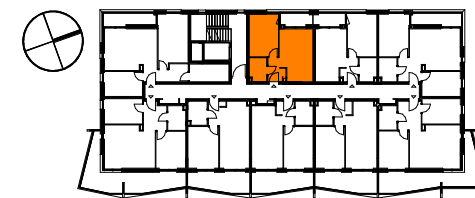
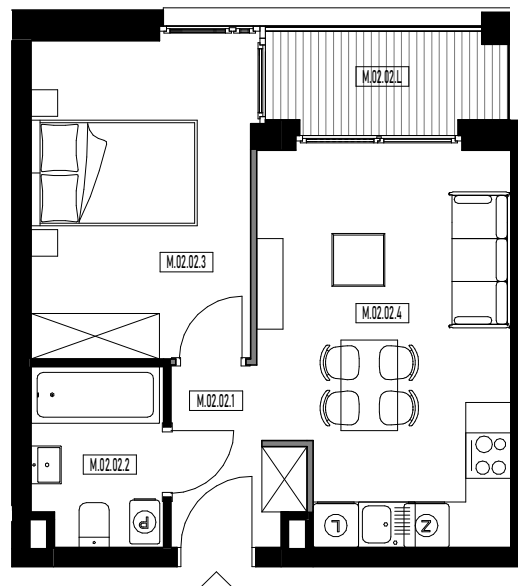


# OSIEDLE MIESZKANIOWE PRZY UL. BIELSKIEGO W PRZEMYŚLU

MIESZKANIE M.02.02

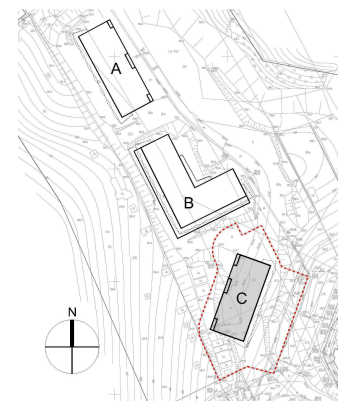
SKALA 1:100



| Nr Mieszkania | Piętro | Liczba pokoi |
|---------------|--------|--------------|
| M.02.02       | 2      | 2            |

| Nr Pom.                 | Nazwa                   | Pow.                 |
|-------------------------|-------------------------|----------------------|
| M.02.02.1               | Przedpokój              | 3.54 m <sup>2</sup>  |
| M.02.02.2               | Łazienka                | 4.05 m <sup>2</sup>  |
| M.02.02.3               | Sypialnia               | 12.23 m <sup>2</sup> |
| M.02.02.4               | Pokój dzienny z aneksem | 16.56 m <sup>2</sup> |
| POWIERZCHNIA MIESZKANIA |                         | 36.38 m <sup>2</sup> |
| M.02.02.L               | Loggia                  | 3.52 m <sup>2</sup>  |

0m 1,0m 2,0m



1. Aranżacja lokalu mieszkalnego przedstawiona na rzucie jest przykładowa. Niniejsza karta katalogowa opracowana została na podstawie projektu budowlanego. W toku dalszego projektowania lub zmian lokatorskich mogą nastąpić zmiany w stosunku do informacji zawartych w karcie katalogowej, w szczególności w układzie pomieszczeń, usytuowaniu elementów nadających się do demontażu takich jak np. ścianki działowe.
2. Powierzchnia użytkowa lokalu określona jest na podstawie rozporządzenia Ministra Transportu, Budownictwa i Gospodarki Morskiej z dnia 25.04.2012r. w sprawie szczegółowego zakresu i formy projektu budowlanego oraz z uwzględnieniem treści Polskiej Normy PN-ISO 9836:1997.
3. Powierzchnie są obliczane w świetle pionowych przegród w stanie wykończonym przy uwzględnieniu tynków na poziomej podłodze (bez uwzględniania listew przypodłogowych, progów, itp.)
4. Wymiary podane są dla przegród pionowych w stanie surowym.
5. Informacja na karcie nie stanowi oferty handlowej w rozumieniu art. 66 kodeksu cywilnego.

**B2STUDIO**

INFORES MANAGEMENT SP. Z O.O. SP. K.  
UL. LWOWSKA 11,  
37-700  
[www.infores-developer.pl](http://www.infores-developer.pl)

**INFORES**