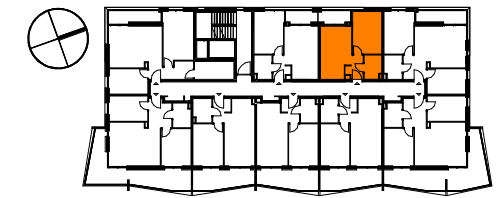
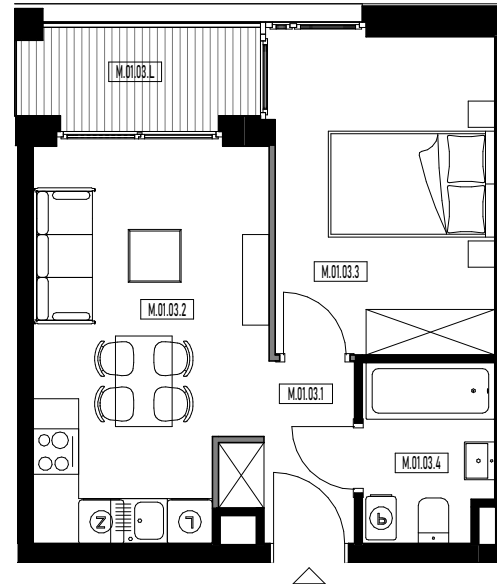


OSIEDLE MIESZKANIOWE PRZY UL. BIELSKIEGO W PRZEMYŚLU

MIESZKANIE M.01.03

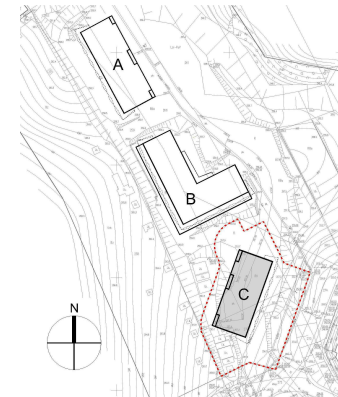
SKALA 1:100



Nr Mieszkania	Piętro	Liczba pokoi
M.01.03	1	2

Nr Pom.	Nazwa	Pow.
M.01.03.1	Przedpokój	3.42 m ²
M.01.03.2	Pokój dzienny z aneksem	15.27 m ²
M.01.03.3	Sypialnia	12.23 m ²
M.01.03.4	Łazienka	4.02 m ²
POWIERZCHNIA MIESZKANIA		34.94 m ²
M.01.03.L	Loggia	3.47 m ²

0m 1,0m 2,0m



1. Aranżacja lokalu mieszkalnego przedstawiona na rzucie jest przykładowa. Niniejsza karta katalogowa opracowana została na podstawie projektu budowlanego. W toku dalszego projektowania lub zmian lokatorskich mogą nastąpić zmiany w stosunku do informacji zawartych w karcie katalogowej, w szczególności w układzie pomieszczeń, usytuowaniu elementów nadających się do demontażu takich jak np. ścianki działowe.
2. Powierzchnia użytkowa lokalu określona jest na podstawie rozporządzenia Ministra Transportu, Budownictwa i Gospodarki Morskiej z dnia 25.04.2012r. w sprawie szczegółowego zakresu i formy projektu budowlanego oraz z uwzględnieniem treści Polskiej Normy PN-ISO 9836:1997.
3. Powierzchnie są obliczane w świetle pionowych przegród w stanie wykończonym przy uwzględnieniu tynków na poziomej podłogi (bez uwzględniania listew przypodłogowych, progów, itp.)
4. Wymiary podane są dla przegród pionowych w stanie surowym.
5. Informacja na karcie nie stanowi oferty handlowej w rozumieniu art. 66 kodeksu cywilnego.

B2STUDIO

INFORES MANAGEMENT SP. Z O.O. SP. K.
UL. LWOWSKA 11,
37-700
www.infores-developer.pl

INFORES