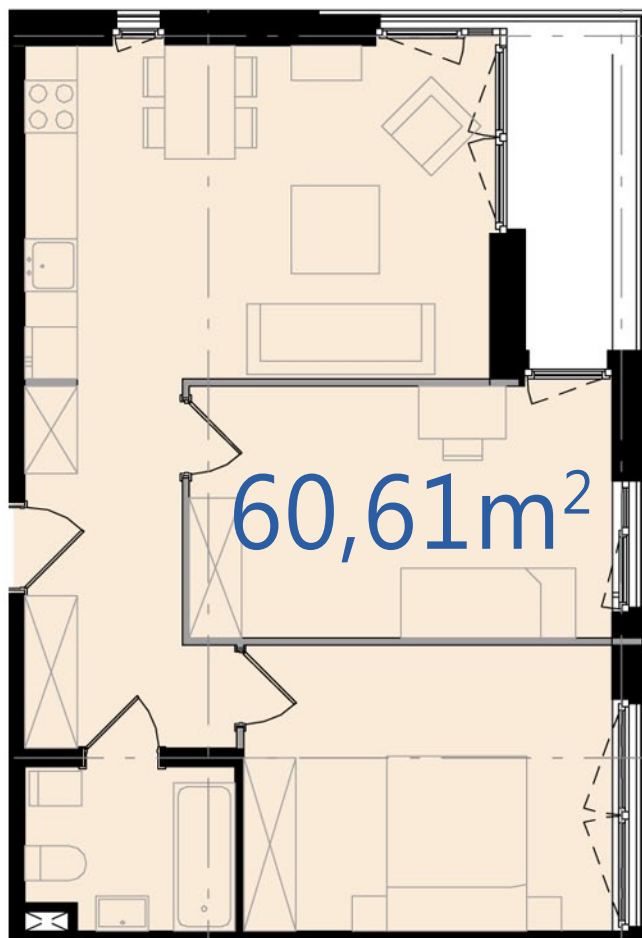


OSIEDLE MIESZKANIOWE PRZY UL. BIELSKIEGO W PRZEMYŚLU



1. Aranżacja lokalu mieszkalnego przedstawiona na rzucie jest przykładowa. Niniejsza karta katalogowa opracowana została na podstawie projektu budowlanego. W toku dalszego projektowania lub zmian lokatorskich mogą nastąpić zmiany w stosunku do informacji zawartych w karcie katalogowej, w szczególności w układzie pomieszczeń, usytuowaniu elementów nadających się do demontażu takich jak np. ścianki działowe.
2. Powierzchnia użytkowa lokalu określona jest na podstawie rozporządzenia Ministra Transportu, Budownictwa i Gospodarki Morskiej z dnia 25.04.2012r. w sprawie szczegółowego zakresu i formy projektu budowlanego oraz z uwzględnieniem treści Polskiej Normy PN-ISO 9836:1997.
3. Powierzchnie są obliczane w świetle pionowych przegród w stanie wykończonym przy uwzględnieniu tynków na poziomie podłogi (bez uwzględniania listew przypodłogowych, progów, itp.)
4. Wymiary podane są dla przegród pionowych w stanie surowym.
5. Informacja na karcie nie stanowi oferty handlowej w rozumieniu art. 66 kodeksu cywilnego

BLOK A
PARTER. MIESZKANIE M01.09


SUNSET PARK

INFORES
DEVELOPER